

# rheinSTROM

DAS KUNDENMAGAZIN DER MEGA MONHEIMER ELEKTRIZITÄTS- UND GASVERSORGUNG GMBH



## Das MEGA Kunden-Center Kundennähe in Rheinform

### IM BLICK



*Liebe Leserinnen,  
liebe Leser,*

das Jahr 2019 war ein Jahr der großen Schritte, sowohl für die MEGA und ihre ambitionierten Projekte als auch für mich persönlich als neuer Geschäftsführer. Wir starteten

das Projekt Smart Lighting und eröffneten ein neues Kunden-Center, das uns noch näher an den Kunden und seine Bedürfnisse bringt. Durch die Erweiterung unserer Multimediaprodukte überzeugten wir 2019 viele neue Kunden und stärkten dadurch unsere Position als einziger flächendeckender Glasfaser-Anbieter im gesamten Stadtgebiet. Stolz können wir sagen, dass wir auf einem guten Weg sind, stets die Monheimerinnen und Monheimer im Blick.

Das Jahr 2020 steht unter dem Zeichen der Digitalisierung. Über unseren neuen Onlineshop MEGAshop2.0 können Kunden Multimediaprodukte bequem von Zuhause aus bestellen und ihre Verträge durch eine rechtsgültige digitale Signatur online abschließen. Eine Wallbox für E-Autos kann über unseren Partner e-pilot online konfiguriert und gekauft werden.

Es ist uns wichtig, durch die Digitalisierung unseres Services nicht den persönlichen Kontakt zu unseren Kunden zurückzustellen. Ganz im Gegenteil: In unseren neuen Kunden-Centern setzen wir auf noch mehr Beratung – themenübergreifend, persönlich und vor Ort. Das Thema Klimawandel beschäftigt die Menschen wie nie zuvor. Wir stehen Ihnen dabei beratend zur Seite und schauen gemeinsam mit Ihnen, wie Sie ganz persönlich einen Beitrag zur Energiewende leisten können. Ich bedanke mich für Ihr Vertrauen auf dem gemeinsamen Weg im Jahr 2019 und freue mich darauf, diesen Weg im kommenden Jahr weiter mit Ihnen zu gehen.

Ein frohes Fest und ein gesundes Jahr 2020 wünscht Ihnen

Dr. Christian Reuber  
Geschäftsführer

**„Unsere Kunden sind der Grund, warum wir immer wieder nach Verbesserungen, wie der Eröffnung unseres Kunden-Centers, streben. Wir möchten so nah wie möglich an der Kundschaft sein und ihren Bedürfnissen gerecht werden“, erklärt Geschäftsführer Christian Reuber anlässlich der Eröffnung des umgebauten MEGA Kunden-Centers am 28. Oktober an der Rheinpromenade 3a.**

Die Beratungszeiten werden um acht Stunden auf insgesamt 50 Stunden pro Woche erweitert. Die neuen Öffnungszeiten sind von Montag bis Freitag von 7:30 bis 17:30 Uhr. Zudem wurden die Beraterplätze von vier auf sieben Plätze erweitert, sodass Kunden noch schneller ein Ansprechpartner zur Verfügung steht. Neu ist auch der Infopoint als erste Anlaufstelle für die Kundschaft und Geschäftspartner. Von dort werden die Anliegen der Besucher schnell vermittelt. Ein weiterer Vorteil für Kunden ist, dass im neuen MEGA Kunden-Center das Beratungsangebot produktübergreifend gebündelt wurde. Dadurch können Kunden, die mehrere MEGA-Produkte beziehen, all ihre Anliegen an einem Standort klären und Informationen rund um die Themen Energie und Multimedia aus einer Hand erhalten.

### REGIONAL UND NACHHALTIG

Bei der Umsetzung des neuen Kunden-Centers arbeitete die MEGA mit lokalen Partnern zusammen und setzte fast ausschließlich auf regionale und nachhaltige Produkte.

Die neuen Räumlichkeiten schaffen eine optimale Wohlfühlatmosphäre für Kunden und Mitarbeiter der MEGA. Durch schallabsorbierende Bilder und Lampen werden Geräusche gedämpft. Kunden können sich dadurch in ungestörter Ruhe beraten lassen. Grüne üppige Bepflanzung, ein echter Baum, natürliche Materialien und eine Wasserwand sorgen für ein optimales Raumklima. Die städtischen Wurzeln der MEGA finden sich in der Gänseliesel wieder, die ebenfalls einen Platz im neuen Kunden-Center gefunden hat.



### UNSERE ÖFFNUNGSZEITEN:

Montag bis Freitag:  
7:30 Uhr - 17:30 Uhr  
Rheinpromenade 3a  
40789 Monheim am Rhein  
Telefon: 02173 9520-222 oder  
Telefon: 02173 9520-888  
E-Mail: [info@mega-monheim.de](mailto:info@mega-monheim.de)  
[www.mega-monheim.de](http://www.mega-monheim.de)



# MEGA-Netzservice rund um Ihr Netz

Mit noch mehr Service ins neue Jahr – Neuer MEGA-Netzservice für Monheimerinnen und Monheimer



DIRK BERTRAM: ANSPRECHPARTNER MEGA-NETZSERVICE

Der neue Netzservice der MEGA soll Kunden helfen, unkompliziert Hilfestellung bei allen Themen rund um ihren Hausanschluss für Gas, Strom oder Internet zu erhalten. Die MEGA wird damit steigenden Kundenansprüchen gerecht, in dem sie durch einen technischen Ansprechpartner eine fachlich kompetente Auskunft bei konkreten Fragen zu Ihrem Netzanschluss bietet. Es ist egal, ob Sie Kunde der MEGA sind oder nicht – wir unterstützen Sie bei allen technischen Fragen rund Ihren Netzanschluss.

Falls Sie Anliegen zum Netz haben, wird das MEGA Kunden-Center Sie gerne mit Ihrem Ansprechpartner **Dirk Bertram** verbinden. Der erfahrene Elektromeister war maßgeblich am flächendeckenden Glasfaserausbau in Monheim am Rhein beteiligt und ist seit 2015 für die MEGA tätig.

## DIE WICHTIGSTEN KONTAKTNUMMERN DER MEGA:



**Fragen zu Produkten und Preisen:**  
Telefon Kundencenter 02173 9520-222



**Fragen zu Netzanschlüssen für Strom, Gas und Glasfaser: Dirk Bertram**  
E-Mail: [netzservice@mega-monheim.de](mailto:netzservice@mega-monheim.de)



**Störungsmeldungen: 24h-Störungshotline Strom, Erdgas und Multimedia**  
Telefon: 02173 9520-95

## Lengeling Service – Eine Erfolgsgeschichte made in Monheim am Rhein

Seit 2011 setzt Lengeling Service auf Qualität, Zuverlässigkeit und Kundennähe in Monheim am Rhein.

Als zweifacher Familienvater hatte Bernhard Lengeling, inhabender Geschäftsführer der Lengeling Service GmbH, immer den Anspruch, verantwortungsbewusst zu sein und kein Risiko einzugehen. Das Risiko der Selbstständigkeit ging er jedoch trotzdem ein: „Man gründet nur ein Unternehmen, wenn man selber auch davon überzeugt ist, dass man eine Erfolgsgeschichte schreiben kann“, erklärt Lengeling, „aber wir haben von Anfang an auf Qualität, Zuverlässigkeit und Kundennähe gesetzt und dabei den Dienstleistungsgedanken für den Kunden in den Vordergrund gestellt. Damit kann man hier im Rheinland erfolgreich Geld verdienen“.

### GRÜNPFLEGE IN RISIKOBEREICHEN

Seine Dienstleistungen bietet Lengeling weit über das Rheinland hinaus an. Seine verschiedenen Niederlassungen gehen bis tief in den deutschen Norden. Lengeling und seine Mannschaft bieten Grün- und Baumpflege sowie Winterdienste u.a. für Flughäfen, Truppenübungsplätze und Umspannwerke mit mehr als 380KV an. Aufgrund des erhöhten Gefahrenrisikos in solchen Arealen werden seine Mitarbeiter jährlich geschult, um ihre Arbeitssicherheit jederzeit zu gewährleisten: „In den letzten sechs Jahren gab es keinen einzigen Arbeitsunfall. Unsere Mitarbeiter sind zuverlässig und wissen genau, wie sie sich in großen Umspannwerken, wie dem von der MEGA, zu verhalten haben. Wir mähen nicht nur Rasen, sondern wir mähen Rasen in lebensgefährlichen Bereichen. Auch wenn man Strom nicht sieht, muss man sich der Gefahr stets bewusst sein. Zudem haben wir hoch spezialisierte Mitarbeiter in der Baumpflege, die in 30 Metern Höhe Bäume stützen. Das ist kein leichtes Unterfangen.“ Neben seinen gut ausgebildeten Angestellten ist es auch die moderne Technik, die ihn für viele Kunden zu einem attraktiven Partner macht: „Unsere Gerätschaften haben wir gemeinsam mit Maschinen-



BERNHARD LENGELING UND SEINE MITARBEITER MARC ROTHART UND ULF GROTH (V.R.)

bauingenieuren und Lieferanten entwickelt und wir sind immer auf dem neusten Stand“.

### „MULTIKULTI“ ALS MOTOR

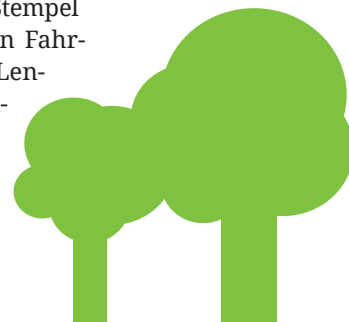
Bernhard Lengeling, ebenfalls gelernter Gärtner-Meister und staatlich geprüfter Wirtschaftler, legt großen Wert darauf zu betonen, dass er den Erfolg der Lengeling Service GmbH seinen Mitarbeitern zu verdanken hat. „Natürlich hänge ich mit Herz, Seele und Leib an diesem Unternehmen, aber der Erfolg und das Wachstum wären nicht gewesen, ohne jeden einzelnen unserer Mitarbeiter, die teilweise schon langjährig für uns tätig sind, jeden Morgen zur Arbeit kommen und freundlich, zuverlässig und ordentlich vor unseren Kunden auftreten. Ohne meine Mitarbeiter wäre ich nichts. Mein Name steht zwar für das Unternehmen, aber meine Mitarbeiter sind Lengeling Service – vom kleinsten Praktikanten bis zum Niederlassungsleiter. Der Stempel 'Service made bei Lengeling', der auf unseren Fahrzeugen und unserer Dienstkleidung steht“, so Lengeling, „soll betonen, dass wir wirklich alles selber und ohne externe Fremdfirmen machen. Wo Lengeling drauf steht, ist auch Lengeling drin.“ Ein Grund, warum seine Angestellten so erfolgreich zusammenarbeiten, sei, dass jeder

mit jedem kann. „Kollegen aus der Türkei arbeiten mit Syrern, Deutschen, Ghanaer und Kurden zusammen. Die gemischten Nationalitäten in den Kolonnen haben sich als toller Motor für das kollegiale Miteinander bewährt.“

### DIE MEGA FÜR GRÜNE WIESEN

Damit der Kontakt zwischen den Niederlassungen gut funktioniert, verlässt Lengeling sich voll auf die starke Glasfaserleitung der MEGA. „Manchmal müssen Abstimmungen schnell gehen und wichtige Dokumente ohne lange Upload-Zeiten hochgeladen werden. Daher kam für uns nur die MEGA in Frage.“ Natürlich kommt auch der Ökostrom von der MEGA: „Der Umwelt zu Liebe, denn ohne grüne Wiesen haben wir nichts mehr zu mähen.“

[www.lengeling-service.de](http://www.lengeling-service.de)





# Erdgaspreise bleiben konstant

## Die gesetzlichen Umlagen steigen

Erdgaskunden können sich auch im Jahr 2020 über stabile Preise freuen. „Bereits im vergangenen Jahr konnten wir durch umsichtiges Wirtschaften und besonnenes Handeln im Energieeinkauf die Erdgaspreise stabil halten“, erklärt Geschäftsführer Christian Reuber. Allerdings ist beim Strom eine Erhöhung nicht zu vermeiden. Das liegt vor allem an dem Anstieg der EEG-Umlage, der auf dem verstärkten Ausbau erneuerbarer Energien zurückzuführen ist, sowie gestiegenen Netznutzungsentgelten bedingt durch Investitionen im Stromnetz, um auch in Zukunft maximale Versorgungssicherheit zu gewährleisten. Der Arbeitspreis für Strom in der Grundversorgung ändert sich ab dem 1. Januar 2020 um 1,19 Cent/kWh auf 29,29 Cent/kWh. Bei einem Musterhaushalt mit einem durchschnittlichen Verbrauch von 3.000 Kilowattstunden (kWh) pro Jahr ergeben sich daraus Mehrkosten von rund drei Euro im Monat.

### STROM- UND GASKOSTEN SPAREN

Auch 2020 wird die MEGA den Sondervertrag StromFix

anbieten, der einen Cent günstiger ist als der neue Preis in der Grundversorgung. Rund 50 Prozent der Monheimer Haushaltskunden nutzen ihn bereits. Wer sich dafür entscheidet, kann bei einem Jahresverbrauch von 3.000 kWh rund 30 Euro im Jahr sparen. Bedingung ist der Abschluss eines entsprechenden Sondervertrages mit einer Bindung für zwölf Monate. Zusätzlich sparen können MEGA-Kunden beim Erdgas. Hier bietet die MEGA bei einer Vertragslaufzeit von 24 Monaten wieder einen Erdgasrabatt von 0,48 Cent auf den jeweils gültigen Arbeitspreis an. Bei Fragen rund um Ihre sichere Energieversorgung oder wenn Sie Tipps zum Energiesparen im Haushalt wünschen – wir sind für Sie da. Unsere Beraterinnen und Berater im Kunden-Center auf der Rheinpromenade 3a stehen Ihnen gerne persönlich oder telefonisch zur Verfügung.



### HIER ERHALTEN SIE AUSKUNFT RUND UM IHRE STROM- UND GASVERTRÄGE

Unsere Beraterinnen und Berater im Kunden-Center auf der Rheinpromenade 3a stehen Ihnen gerne persönlich oder telefonisch zur Verfügung. Die Telefonnummern des Kunden-Centers lauten 02173 9520-222 oder -888.

## MEGA KUNDEN-CENTER IMMER KOMPETENT BERATEN

Fortsetzung von Seite 1



MEGA-KUNDENBERATERIN KAROLA KÖRNER



MEGA-KUNDENBERATER NOUREDIN OUAKESS



MEGA-KUNDENBERATERIN RHIANETH SCHWIDDEN



MEGA-KUNDENBERATERIN MARTHA MAZIARZ AM EMPFANG



MEGA-KUNDENBERATERIN LAURA ARENZ



KUNDENBERATUNG PERSÖNLICH UND VOR ORT

**Eine neue Anlaufstelle in der Innenstadt für die technische Beratung ist bereits in Planung.**

Um das technische Beratungsangebot für MEGA-Kunden noch weiter zu optimieren, wird im Frühjahr 2020 eine neue innerstädtische Anlaufstelle an der Krischerstraße geschaffen. Kunden finden dort Hilfe, wenn es um technische Anliegen zu ihrem Glasfaseranschluss und Bereitstellung von Hardware geht. Selbstverständlich steht man Ihnen auch dort zu den Themen Strom und Erdgas zur Verfügung. Die MEGA ist für Sie da – persönlich und vor Ort.



# GUTE GRÜNDE FÜR MEGA!

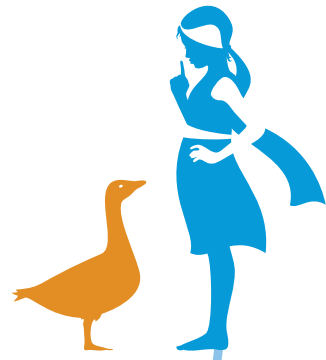
NUTZEN SIE SCHON HEUTE DIE TECHNIK DER ZUKUNFT



## 5,00 €

### RABATT PRO MONAT

erhalten MEGA-Energiekunden bei Abschluss eines MEGA-Multimedia-Vertrages\*!



## 112 JAHRE REGIONALER PARTNER

Schon seit über 112 Jahren versorgen wir Monheim am Rhein nicht nur mit Energie, sondern sind auch fest verwurzelt in vielen kulturellen und sozialen Projekten der Stadt.



## DAS SCHNELLSTE GLASFASERNETZ IN MONHEIM AM RHEIN

Schneller als wir ist in Monheim am Rhein kein anderer Anbieter! Dabei haben wir für die Zukunft noch – wortwörtlich – unbegrenztes Datenübertragungsraten-Potential nach oben.



## 100%

### REINES GLASFASER

bis in die Wohnung. Das macht nur die MEGA!  
Ganz Monheim am Rhein profitiert davon, mit dem bestmöglichen Netz für datenintensive Anwendungen.



## ÜBER 90% ALLER MONHEIMER

Immobilienbesitzer haben sich bereits für einen Glasfaseranschluss der MEGA entschieden!



## 50 STUNDEN PERSÖNLICHE BERATUNG

pro Woche und von Angesicht zu Angesicht! Bei uns wird auf die persönliche Beratung in allen Bereichen rund um die Themen Multimedia, Strom- und Erdgasversorgung sowie Energiedienstleistungen höchster Wert gelegt. Wir sind für Sie da – persönlich und vor Ort.

# KAUM ZU GLAUBEN?!

NUR NOCH FÜR KURZE ZEIT. JETZT AKTION BIS ENDE DES JAHRES SICHERN!



## BIS ZU 12 MONATE GRATIS!\*

Wechseln und Lichtgeschwindigkeit  
bis zu 12 Monate zum Nulltarif erleben!

Nach einem langen Arbeitstag freut man sich auf den Feierabend vor dem Fernseher, um die Lieblingsserie zu streamen. Doch das puffern der Folge dauert ewig und ständig bleibt das Bild stehen, weil der Rest der Familie die schwache Internetleitung blockiert. Der Sohn surft im Netz, die Tochter lädt Musik herunter und der Partner lädt Bilder in die Cloud hoch. Kaum zu glauben, aber mit dem Internet-Angeboten der MEGA spielt das künftig keine Rolle mehr und Ihr Serienabend ist gesichert.

**Egal, ob Kraftpaket oder Einstiegsmodell – das flächendeckende Glasfasernetz der MEGA garantiert das schnellste Netz in Monheim am Rhein**

Das MEGA-Kraftpaket „glasfaser 120TV“ garantiert, dass Ihr Anschluss für alle Familienmitglieder stabil bleibt. Auch bei datenintensiver Nutzung in Mehrpersonenhaushalten geht Ihr Anschluss niemals in die Knie. Dafür sorgen mächtige 120 Mbit/s im Download und 60 Mbit/s im Upload, die perfekte Bildqualität und beste Übertragungsraten garantieren.

Aber auch für kleine Familien und Singles haben wir ein kräftiges Datenpaket geschnürt. Das Einstiegsangebot „glasfaser 80TV“ versorgt Sie mit garantierten 80 Mbit/s im Download und 40 Mbit/s im Upload. Auch bei der Nutzung von datenintensiven Diensten wie Videostreaming durch mehrere Nutzer geraten Bildqualität und Übertragungsraten nicht an ihre Grenzen und das zum besten Preis.

**Natürlich sind in beiden Paketen auch Telefonie und digitales TV inklusive!**

Wenn Sie sich für den Abschluss eines „glasfaser 120TV“- oder „glasfaser 80TV“-Vertrages entscheiden, können Sie noch bis Ende dieses Jahres bares Geld sparen. Denn die MEGA schenkt allen Kunden, bis zum Ende der Laufzeit Ihres alten Vertrages und maximal 12 Monate lang, die monatliche Grundgebühr. Gönnen Sie sich noch heute ihr persönliches Weihnachtsgeschenk!

\*Nur gültig für MEGA MULTIMEDIA-Neukunden. Den monatlichen Grundpreis für ein glasfaser 80/40 oder 120/60 Paket bei Einfamilienhäusern (optional mit Digital TV) oder Mehrfamilienhäusern (bestehender MEGA MULTIMEDIA TV-Grundversorgungs-Vertrag vorausgesetzt) wird bis zum Ende der Laufzeit des bisherigen Vertrages mit einem Altanbieter bis maximal 12 Monate erlassen. Telefonkosten außerhalb des deutschen Festnetzes werden gesondert abgerechnet. Mindestvertragslaufzeit 24 Monate. Verfügbarkeit des Glasfaseranschlusses vorausgesetzt.



# DA KOMMT WAS AUF SIE ZU!

## MEGASHOP 2.0

DER SUPERMARKT FÜR ENERGIE & MULTIMEDIA



Das neue Portal der MEGA ist digitaler Produktberater und Multimedia Supermarkt in einem. Kunden können bequem von Zuhause Multimediaprodukte zusammenstellen und sogar Verträge abschließen.

Alles, was der Kunde braucht, ist ein Smartphone oder ein Tablet. Mit seinem mobilen Endgerät lassen sich die Multimediaprodukte Internet, Telefon, Digital TV und weitere Premium-Services passend für ihn zusammenstellen und berechnen. Dabei hat der Kunde jederzeit seine Kosten transparent im Blick. Strom- und Gas kann er über **MEGAshop 2.0** gleich mitbestellen und sich dadurch Rabatte sichern.

### UNKOMPLIZIERT UND TRANSPARENT VERTRÄGE ABSCHLIESSEN

Das besondere am **MEGAshop 2.0** ist, dass sogar der Vertragsabschluss online stattfindet. Über einen geführten und intuitiven Bestellprozess werden alle Bestelldaten aufgenommen und zum Ende alle relevanten Auftragsdokumente erzeugt. Durch die Integration einer digitalen Signatur lassen sich die Aufträge auch direkt rechtsverbindlich auf dem Tablet unterzeichnen. Für den Kunden bedeutet das unkompliziertes Handling, transparente Preise und maximale Bequemlichkeit. Kunden, die Wert auf einen persönlichen Ansprechpartner legen, stehen unsere Kundenberater im neuen MEGA Kunden-Center auf der Rheinpromenade 3a zur Verfügung – gerne auch, um **MEGAshop 2.0** vorzuführen.

Die MEGA arbeitet mit den innovativen Start-up-Unternehmen „e-pilot“ und „e-clou“ zusammen. Das gemeinsame Ziel: Den Weg in die digitale Zukunft gehen. MEGA-Kunden soll eine digitale Plattform angeboten werden, auf der sie Energieprodukte und -dienstleistungen kaufen können, fast als wären es Jeans oder Schuhe. Man sucht sich das schicke Modell seiner Wahl aus, entscheidet sich für eine Farbe, klickt auf seine Größe und muss die Schuhe nur noch in den Warenkorb legen. So, oder so ähnlich soll das Einkaufen von Produkten bei der MEGA zukünftig aussehen. Das Angebot von Dienstleistungen und Produkten auf dem Energiemarkt wächst und wird komplexer. Die MEGA möchte ihren Kunden helfen, sich zu orientieren und das Einkaufen transparent und übersichtlich gestalten. Auch innerhalb der MEGA bieten sich dadurch neue Chancen. Mit Hilfe der Plattform können sämtliche Prozesse von der Vermarktung über die Abwicklung bis hin zur Abrechnung abgebildet und effizient strukturiert werden.

### ZALANDO UND CO. MACHEN ES VOR

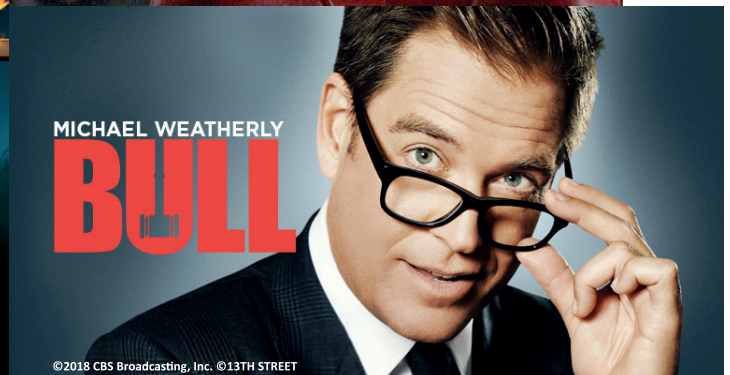
Wenn es mit Jeans und Schuhen geht, warum nicht mit der Ladeinfrastruktur für Elektroautos? Dachten sich die Gründer von e-pilot und schufen eine Multi-Produkt-Plattform, auf der alles aus einer Hand erworben werden kann. MEGA-Kunden können Energieprodukte, wie beispielsweise verschiedene Modelle von Wallboxen (Stromtankstellen) für Elektrofahrzeuge und einen Ökostromliefervertrag, auf ihre Wünsche abgestimmt zusammenstellen und unkompliziert online erwerben. Wird der neue Service der MEGA von ihren Kunden positiv aufgenommen, so wird dieser um verschiedene Dienstleistungen und Serviceangebote erweitert. Vorstellbar sind Produkte der MEGA wie z.B. der MEGATHERM Wärmeservice. Der nächste Schritt steht schon fest: Künftig sollen Kunden auch ihre Anfragen zu einem Stromnetzanschluss auf der digitalen Plattform vornehmen können.

### ALLES BEQUEM VON ZUHAUSE

Für die Monheimerin und Bauherrin Meggi Megamann kann das Veranlassen eines neuen Hausanschlusses ein kompliziertes Unterfangen werden. In Kooperation mit e-pilot hat die MEGA einen digitalen Weg gefunden, dies so bequem wie möglich für sie zu gestalten. Auf der neuen Plattform muss sie nur mit einigen wenigen Klicks alle relevanten Fragen beantworten, die nötigen Dokumente wie z.B. einen Grundriss hochladen und einen Wunschtermin angeben. Sie erhält anschließend ein pauschales Angebot per Post oder E-Mail und kann ihren Hausanschluss bestellen. Zukünftig soll auch der Bezahlvorgang bequem per PayPal oder Kreditkarte möglich sein. Hat Meggi Megamann jedoch Fragen, hilft ihr selbstverständlich auch weiterhin ein persönlicher Fachberater der MEGA weiter. Denn: Unsere Energie hat ein Gesicht.

## Premium HD

Das TV Paket für Genießer



### Eine MEGA Senderauswahl für die ganze Familie

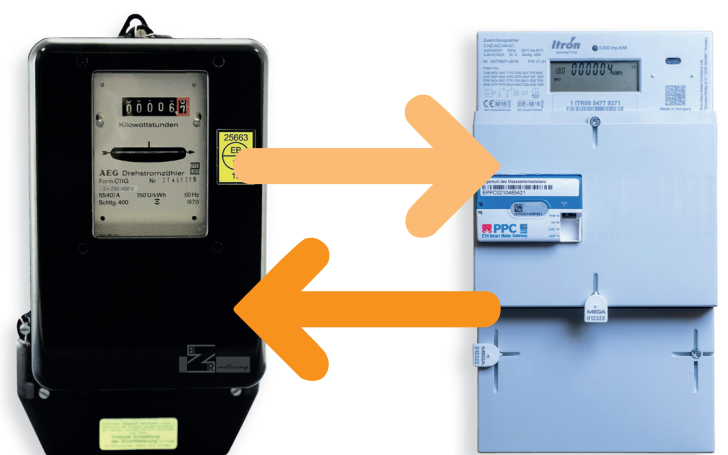
Eine erlesene Sendervielfalt überzeugt mit einem unschlagbaren Preis-Leistungs-Verhältnis. Das Paket „Premium HD“ der MEGA gilt als die „Nationalmannschaft“ unter den HD-Paketen, denn es besteht aus einer Best-of-Auswahl der bekanntesten und beliebtesten HD-Sender. Serien- und Filmliebhaber erwartet ein Top Entertainment auf HD-Sendern wie Fox, National Geographic, SYFY und MTV Live. Für einen Preis von 9,50 EUR im Monat können Sie Ihr Basis HD-Paket durch die Buchung des Premium HD-Pakets mit einer MEGA-Senderauswahl aufwerten. Auch Bestandskunden, die das Family HD-Paket nutzen, können vor Ende der Vertragslaufzeit zum Premium HD-Paket wechseln.

## SMARTMETER

### Intelligente Messgeräte für mehr Transparenz

#### Die MEGA wird ihre Stromkunden innerhalb der nächsten Jahre mit „Smart Meter“, auf deutsch: intelligente Messgeräte, ausstatten.

Smart Meter ermöglichen eine Übertragung der Zählerstände per Funk oder digital, sodass der Besuch des Ablesers entfällt. Aber nicht nur das. Im Rahmen der Energiewende sind Smart Meter ein wichtiges Werkzeug für den Verbraucher. Durch Smart Meter kann dieser seinen monatlichen Stromverbrauch online einsehen, um diesen zu analysieren. Durch diese neu gewonnen Transparenz behalten Kunden nicht nur ihre Kosten im Blick, sondern können Stromfresser erkennen und sind in der Lage, Energie effizienter und verantwortungsvoller zu nutzen. Stromkosten lassen sich so genauer kalkulieren und böse Nachzahlungen am Jahresende bleiben aus.





# Festtagsleckereien

## Andere Länder, anderer Genuss

Der Großteil der Mitarbeiterinnen und Mitarbeiter der MEGA sind Rheinländer oder aus dem Bergischen Land. Allerdings sind ihre Wurzeln auf der ganzen Welt verstreut. Als wir die Kollegen fragten, was man in ihrer Heimat zu besonderen Gelegenheiten isst, kamen sie ins Schwärmen. Damit Sie diese leckeren Gerichte aus Küchen der ganzen Welt nachkochen können, haben wir hier die Rezepte.



Firsat Daminov, Nicole Pollok, Peter Przybycin, Christoph Maziarz, Diego Correa, Kadir Cay (v.l.)



### Tamales Tolimenses ist eines der beliebtesten Gerichte Kolumbiens

Zwar sind sie etwas aufwendig und werden daher vor allem an Sonn- oder Feiertagen gegessen, „aber es lohnt sich!“, betont Diego Correa. Tamales bestehen aus einem Maismehlteig und verschiedenen Fleischsorten. Sie werden in Bananenblätter zu Kissen gewickelt und gedämpft.

## DIEGO CORREAS KOLUMBIANISCHE TAMALES

### ZUTATEN FÜR 12 TAMALES

- 1 kg Schweinerippen oder Schweinefleisch geschnitten
- 12 Hähnchenunterschenkel oder 12 Hähnchen Stücke
- ½ kg Schwarte, in Stücke geschnitten
- 4 mittelgroße Kartoffeln, geschält und in Scheiben geschnitten
- 2 große Karotten, geschält und in Scheiben geschnitten
- 4 gekochte Eier, in Scheiben geschnitten
- 200 g gekochte Erbsen • 600 g gekochter Reis
- 1 große Zwiebel (gehackt), Knoblauchzehen (gehackt)
- 1 Bund Frühlingszwiebeln, 4 EL Kreuzkümmel
- Achiote (rote Lebensmittelfarbe oder Safran)
- Öl, Salz, Pfeffer

### FÜR DEN TEIG

- ½ kg Maismehl („Harina precocida de Maiz“.
- Maismehl Marke PAN, Masapan, Masarepa, keine Polenta)
- ½ l vom Fleischsud, in dem das Fleisch gegart wurde
- Salz, Achiote (rote Lebensmittelfarbe oder Safran)

### FÜR DIE HÜLLE

- 4 große Bananenblätter (jedes Blatt wird in 3 oder 4 Stücke geschnitten), Wasser und Salz (um die Tamales zu kochen)
- Küchengarn

### ZUBEREITUNG DER TAMALES

1. Zuerst das Hähnchen- und Schweinefleisch mit Salz, Pfeffer und Kreuzkümmel würzen. Beides in ausreichend Wasser gar kochen (das Wasser hinterher aufheben).
2. Für den Teig das Mehl in eine Schüssel geben und langsam mit dem Kochwasser des Fleisches mischen. Alles gut miteinander zu einem Teig verkneten, ohne dass Klümpchen entstehen. Falls notwendig noch etwas Wasser oder Maismehl hinzugeben.
3. Gehackte Zwiebeln und Knoblauch in Öl dünsten und Reis, Erbsen, Lebensmittelfarbe und den Teig hinzugeben. Falls es zu fest aussieht, kann man noch etwas von dem Wasser, in dem das Fleisch gekocht wurde, hinzufügen. Alles gut mischen und ruhen lassen.
4. In der Zwischenzeit die Bananenblätter mit Öl einfetten. Etwa die Menge eines Schöpflöffels der Füllung auf ein Bananenblatt geben und zu einem „Bett“ andrücken. Darauf legt man wiederum ein Stück Schweinefleisch, ein Hähnchenteil, zwei oder drei Eierscheiben sowie einige Karotten- und Kartoffelscheiben. Schließlich wird alles wieder mit der gleichen Menge Teig abgedeckt. Danach wird das Bananenblatt darum gewickelt und gut mit dem Küchengarn verschlossen. Der Tamale sollte gut versiegelt sein.
5. Zum Schluss gibt man die Tamales in einen großen Topf mit etwas von dem Fleischsud. Zwischen drei bis vier Stunden werden sie bei niedriger Temperatur gedünstet (nicht zu viel Wasser in den Topf geben, da die Tamales durch den Dampf gar werden sollen). Jedoch muss man darauf achten, dass immer genug Wasser im Topf ist, damit die Tamales nicht anbrennen.



### Kadir Cays Familie stammt aus der Türkei

Zu besonderen Anlässen ist es Tradition, nicht nur ein Gericht aufzutischen, sondern den Esstisch mit verschiedenen Leckereien zu decken. Eine sehr beliebte Speise sind Manti.

## KADIR CAYS TÜRKISCHE MANTI

### ZUTATEN FÜR 4 PORTIONEN MANTI

#### FÜR DEN TEIG

- 1 kg Mehl
- 2 Eier
- 1 EL Salz
- 450 ml Wasser

#### FÜR DIE FÜLLUNG

- 300 g Rindergehacktes
- 1 Zwiebel, fein gehackt
- Salz, Pfeffer, Paprikagewürz

#### FÜR DIE SAUCE

- Paprikapulver
- 1 Paket Butter
- Tomatenmark
- 2 Knoblauchzehen
- 500g Naturjoghurt

### VORBEREITUNG DER MANTI

1. Mehl, Eier, Salz und lauwarmes Wasser zu einem festen Teig kneten und ca. 20 Minuten in Folie ruhen lassen.
2. Für die Füllung der Manti das Fleisch mit Salz, Pfeffer und Paprika würzen und die gehackte Zwiebel unterrühren.
3. Nun den Teig zu einem glatten, dünnen Teig ausrollen. Dafür können Sie auch eine Nudelmaschine nutzen.
4. Aus dem ausgerollten Teig kleine Vierecke (2cmx2cm) ausschneiden und auf jedes Viereck eine Portion Fleisch ablegen und die Enden der Vierecke zusammendrücken.
5. Die fertigen Manti in gesalzenem Wasser ca. 8-10 Minuten kochen.
6. Nun die zwei Knoblauchzehen in den Joghurt pressen, verrühren und ziehen lassen.
7. Parallel das Paket Butter in einem Topf schmelzen, einen Esslöffel Tomatenmark hinzu geben und verrühren.
8. Wenn die Butter komplett geschmolzen ist, den Topf vom Herd nehmen und zwei Esslöffel Paprikapulver einrühren.
9. Die gekochten Manti werden mit einem großen Löffel Joghurt und der geschmolzenen Paprikabutter serviert.



### Wigila – der Heilige Abend in Polen

Im katholischen Polen ist Wigilia, der Heilige Abend, das wichtigste Familienfest des Jahres. Das Weihnachtessen mit der ganzen Familie steht dabei im Mittelpunkt.

## CHRISTOPH MAZIARZ' POLNISCHER WEIHNACHTSABEND

### ZUTATEN FÜR 8 PERSONEN

#### USZKA

##### Teig:

- 400 g Mehl
- 1 Ei

##### Etwas Wasser

- Prise Salz
- 30 g Butter

##### Füllung:

- 50 g Steinpilze (bzw. Waldpilze jeglicher Art)
- 1 Glas Wasser
- 3 Schalotten bzw. 1 Zwiebel
- 2 Löffel Butter
- Prise Salz
- Prise Pfeffer

### ZURBEREITUNG DER USZKA

1. Die Steinpilze ein paar Stunden zuvor einweichen, anschließend kochen und in kleine Streifen schneiden. Die Zwiebel fein würfeln und in etwas Butter oder Schmalz kurz anbräunen. Die Pilze nun mit den Zwiebeln vermischen, mit etwas Salz und Pfeffer abschmecken und noch kurz in der Pfanne anbraten.
2. Aus Mehl, Ei und Wasser wird ein geschmeidiger Nudelteig geknetet. Dieser wird dann ausgerollt und mit einem Messer in kleine Quadrate geschnitten (ca. 6x6 cm je nach gewünschter Größe). Auf jeden der entstandenen Quadrate kommt etwas Füllung.
3. Die Quadrate nun Kante zu Kante (also zu einem Dreieck) legen und die Ränder zusammendrücken. Nun werden die Enden der längsten Seite des Dreiecks zusammen geführt und verbunden. Jetzt sollte das Ganze Tortellini ähneln.
4. In einem Topf Wasser zum Kochen bringen und die Uszka in das kochende Wasser legen. Steigen die Uszka an die Wasseroberfläche, sollten sie noch 2-3 Minuten weiterkochen. Anschließend die Uszka rausnehmen und genießen.

SERVICE-TELEFON: 02173 9520-0 • SERVICE-FAX: 02173 9520-150 • ENTSTÖRUNGSDIENST: 02173 9520-95

ENERGIEBERATUNG: 02173 9520-222 • [www.mega-monheim.de](http://www.mega-monheim.de) • [info@mega-monheim.de](mailto:info@mega-monheim.de)

KUNDEN-CENTER: Rheinpromenade 3a • Montag - Freitag: 7:30 bis 17:30 Uhr

### IMPRESSUM

Herausgeber: MEGA, Monheimer Elektrizitäts- und Gasversorgung GmbH, [www.mega-monheim.de](http://www.mega-monheim.de)  
 Redaktion: Chantal Wedell, Peter Norf  
 Fotografie: Stephan Brendgen, Tim Kögler, AdobeStock  
 Konzeption & Gestaltung: MEGA, Monheimer Elektrizitäts- und Gasversorgung GmbH, Peter Norf, Agnes Unger



**WEIHNACHTEN**  
 mal anders genießen. Mit Rezepten unserer Mitarbeiter.  
 Das gesamte MEGA-TEAM wünscht ein gesegnetes Fest, fröhliche Feiertage und für das neue Jahr 2020 Gesundheit, Glück und Erfolg.